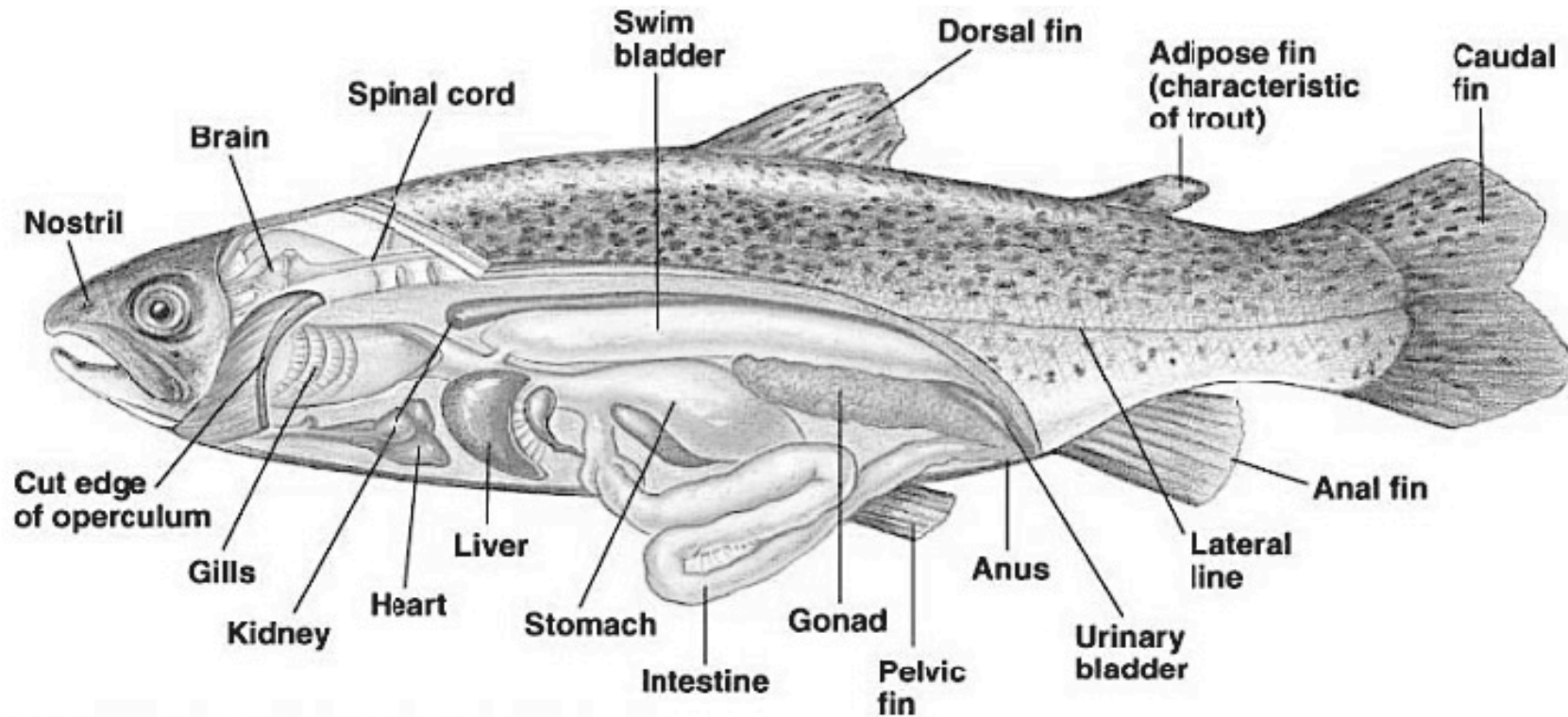


Dissection of Fish

ཉེ་གཤམ་དབྱེད།



Copyright © Pearson Education, Inc., publishing as Benjamin Cummings.

Internal and External Anatomy of a Fish – Function of the organs


ཉའི་ཕྱི་ནང་གི་ཕུང་གནས་འགྲུབ་ཚུལ། - དབང་པོའི་བྱེད་ལས།

1) In the figure of the fish on the first page add behind each English word the number of the corresponding organ/part of the table below.

༡ ་ འོག་བྱ་དང་པོའི་ནང་ཉའི་རི་མོ་ལ་ཡོད་པའི་དབང་པོ་རེ་རེའི་མིང་འོག་ཏུ་གཤམ་གྱི་རེ་འུ་མིག་ནང་ཡོད་པའི་དབང་པོའི་མིང་ངམ་ཆ་ཤས་གྱི་གངས་རྒྱུ་མཚམས་པར་བྲིས།

2) In the table below in the column "Form" outline (draft) the organ's form.

༢ ་ བཟོ་དབྱིབས་ཞེས་པའི་རེ་འུ་མིག་ནང་ཉའི་དབང་པོའི་ཕྱི་ཐོག་གསལ་ཚོབ་བྲིས་གྱི་རི་མོ་བྲིས།

	Name of organ / part དབང་པོའི་མིང་། / ཆ་ཤས།	Form བཟོ་དབྱིབས།	Function བྱེད་ལས།
1	Gills ཉ་སྐྱོགས།		Protects fish from parasites and bacteria in the water ཉའི་ནང་དུ་གཞན་ཉེན་མིན་འབྲུ་དང་ལྷ་མིན་སོགས་ལས་སྐྱུང་སྐྱོབ་བྱེད།
2	Lateral line གཞོགས་ཐིག		Filters waste substances out of the blood stream ཁག་རྒྱན་ནང་ཡོད་པའི་སྐྱིགས་རོ་རྒྱུས་གཙང་མ་བཟོས།

	Name of organ / part དབང་པོའི་མིང་། / ཚལ་ལས།	Form བཟོ་དུམྱི་བས།	Function བྱེད་ལས།
3	Swim bladder རྒྱལ་ལྗང་།		Allows fish to breath underwater རྒྱའི་ནང་དུ་དབྱུགས་གཏོང་ལེན་བྱེད་དུ་འཇུག།
4	Kidney མཁལ་མ།		Is responsible for vision, to detect food and predators འདིའི་མཐོང་ཚོར་བྱུང་བ་དང་། ཟས་དང་ཚོན་བྱེད་ཀྱི་སློབ་ཆགས་རྣམས་ཤེས་བྱུག།
5	Eye མིག་		Filled with gases; helps the fish move up and down in the water column རྒྱུང་གི་ཁེངས་ཡོད་པ་དང་། རྒྱ་མིག་ནང་ཡར་མར་འགོ་བར་གྲོགས་བྱེད།
6	Heart རྩིང་།		Transports information from the sense organs to the brain and to the muscles ཆ་འཕྲིན་རྣམས་དབང་ཚོར་དབང་པོ་ནས་ལྗང་པ་དང་དེ་ནས་ཤག་ནད་དམ་ཤ་སྐྱིམ་ལ་སྐྱེལ་འབྲེན་བྱེད།

	Name of organ / part དབང་པོའི་མིང་། / ཆ་གསལ།	Form བརྗོད་བྱིས་པ།	Function བྱེད་ལས།
7	Vertebral column རྒྱལ་གཞུང་།		Secretes bile and helps transform nutrients for the organs མཁྲིས་ཁྲ་གློད་དེ་ཟས་བཅུད་རྣམས་དབང་པོའི་ཆེད་འཕོ་འགྱུར་གཏོང་།
8	Spinal cord རྒྱུང་ས་ས།		Digestive organ, selects nutrients, takes (resorbes) them in the blood stream འཇུ་བྱེད་མ་ལག་ཞིག་ཡིན། ཟས་བཅུད་རྣམས་འདམ་ནས་ཁག་རྒྱན་གྱི་རྩ་བ་པར་བྱེད།
9	Nostrils ལྷའི་བུ་ག།		Part of the bone system རྩ་ས་པའི་མ་ལག་ཞིག་ཡིན།
10	Liver མཚན་ས།		Pumps blood through the veins. ལྷོད་ཅ་ནས་བརྒྱུད་ཁག་གི་སྤུ་མདའ་བྱེད།

	Name of organ / part དབང་པོའི་མིང། / ཚུལ་གསལ།	Form བཅོལ་བྱིབས།	Function བྱེད་ལས།
	11 Slime layer ལྷག་མ་འདྲ་བའི་བཙེགས་རིམ།		Allows the fish to hear and feel vibrations in the water ལྷའི་ནང་སྒྲོ་ཐོས་པར་བྱེད་པ་དང་འདར་འགྲུལ་ཚོར་བར་བྱེད།
	12 Intestine ལྗུ་མ།		Smell organ དེ་ཚོར་བྱི་དབང་པོ་ཞིག་ཡིན།